

MAPA ZASADNICZA MIASTO OPOLE LUBELSKIE OBRĘB 03 SKALA 1:500

STAROSTWA OPIEKA
POWIATOWY OŚRODEK DOKUMENTACJI
GEODEZYJNEJ I KARTOGRAFICZNEJ
Pobawiać się zgodność niniejszej mapy
z oryginałem przyjętym do permanentnej
zasobu geodezyjnego i kartograficznego
w dniu 29.12.2006.....
i zewidantopokrownym
pod nr 1864-458.2006.....
Niniejsza mapa nie może
służyć do celów projektowych
Opole Lub. dnia 22.11.2013.....

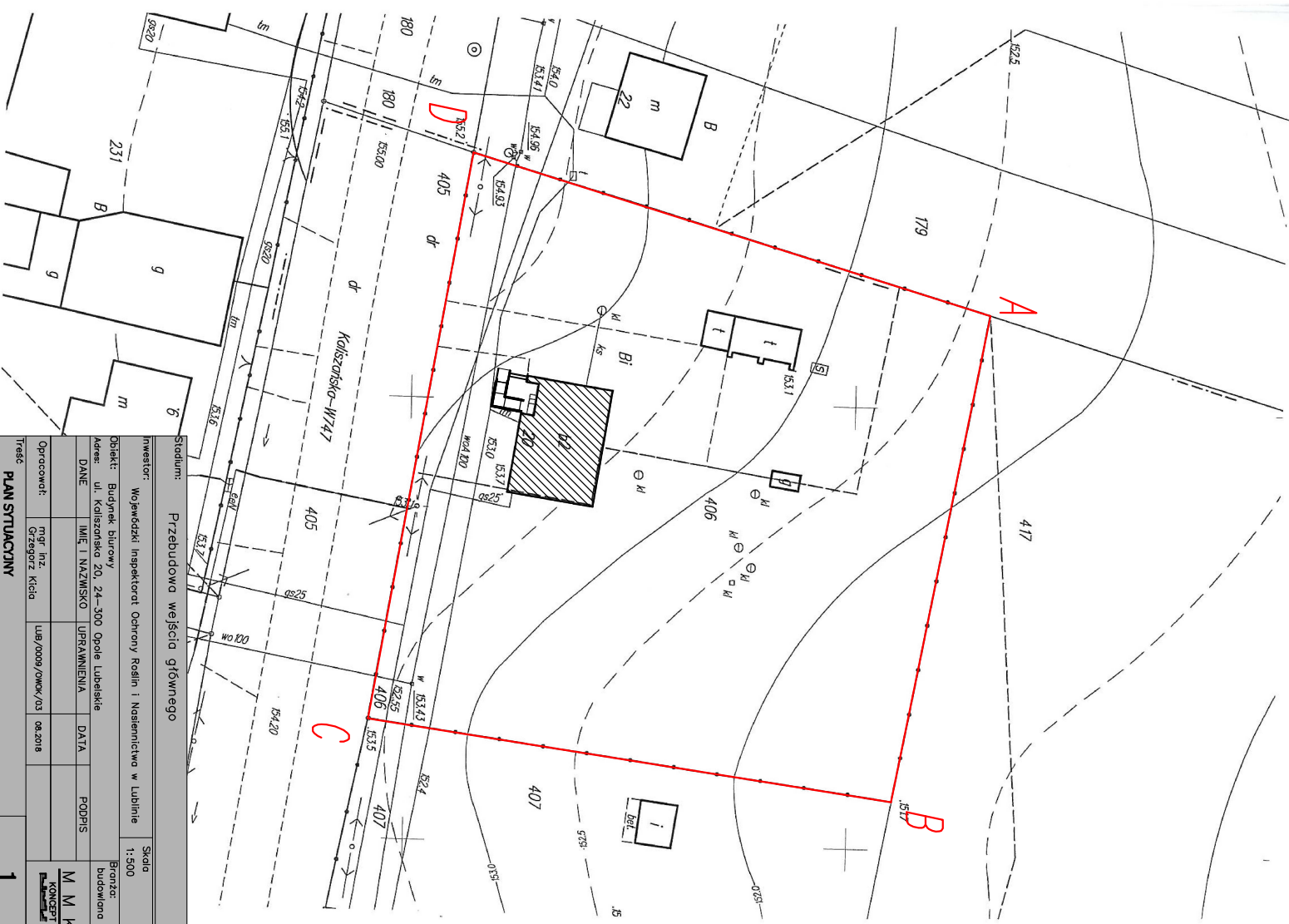
STAROSTY
Marta Kowalska
opieka
opole

STAROSTWA OPIEKA
POWIATOWY OŚRODEK DOKUMENTACJI
GEODEZYJNEJ I KARTOGRAFICZNEJ
Reprodukowanie, powielanie, rozpowszechnianie
i rozprowadzanie niniejszego dokumentu
wymaga zezwolenia z tytułu prawa
w art. 13 ustawy z dnia 11 marca 2003 r.
- Prawo geodezyjne i kartograficzne
(Dz. U. Nr 39, poz. 163, z późniejszymi
zmianami).

Mapa zasadnicza jest dokumentem technicznym
opisującym stan faktyczny i stan planowany
terenu w zakresie planowania urbanistycznego
i budowlanego. Mapa zasadnicza jest
inwentaryzacji urbanistycznej brak jest
informacji w innych dziedzinach branżowych

LEGENDA

Symbol	Opis
	A B C D - Gmina dzielnica nr 406
	Budynki dęby oznaczone ul. Kaliszowska 20 w Opole Lubelskim
	Północ dla osób niepełnosprawnych



Stadium: Przebudowa wejścia głównego	Skala: 1:500
Investor: Wojewódzki Inspektorat Ochrony Roslin i Nasiennictwo w Lublinie	Brandaż: Budowlana
Obiekt: Biurowiec biurowy	Adres: ul. Kaliszowska 20, 24-300 Opole Lubelskie
DANE: IMIĘ I NAZWISKO UPRAWNIENIA	DATA: PODPIS
Opracował: mgr inż. Grzegorz Kicja	LMR/0009/OMK/03 08.2016
Tytuł: PLAN SITUACYJNY	
1	